

An aerial photograph of a multi-story apartment building with a central courtyard. The building has a mix of red, orange, and beige facades. The courtyard contains several trees with yellow and orange autumn foliage, a small playground with a red slide, and a fire pit. The text "VÄLKOMNA" is overlaid in the center of the image.

VÄLKOMNA

Informationsmöte inför stambyte i BRF Fenix

Välkomna till informationsmöte!



Styrelsen:

- Olle Lindberg, Bondegatan 31
- Jonas Hermansson, Åsögatan 164
- Björn Wahlberg, Åsögatan 164
- Felix André, Bondegatan 33
- Mire Bojcic, Åsögatan 162
- Caroline Lindhoff, Åsögatan 162
- Martina Genfors, Åsögatan 164

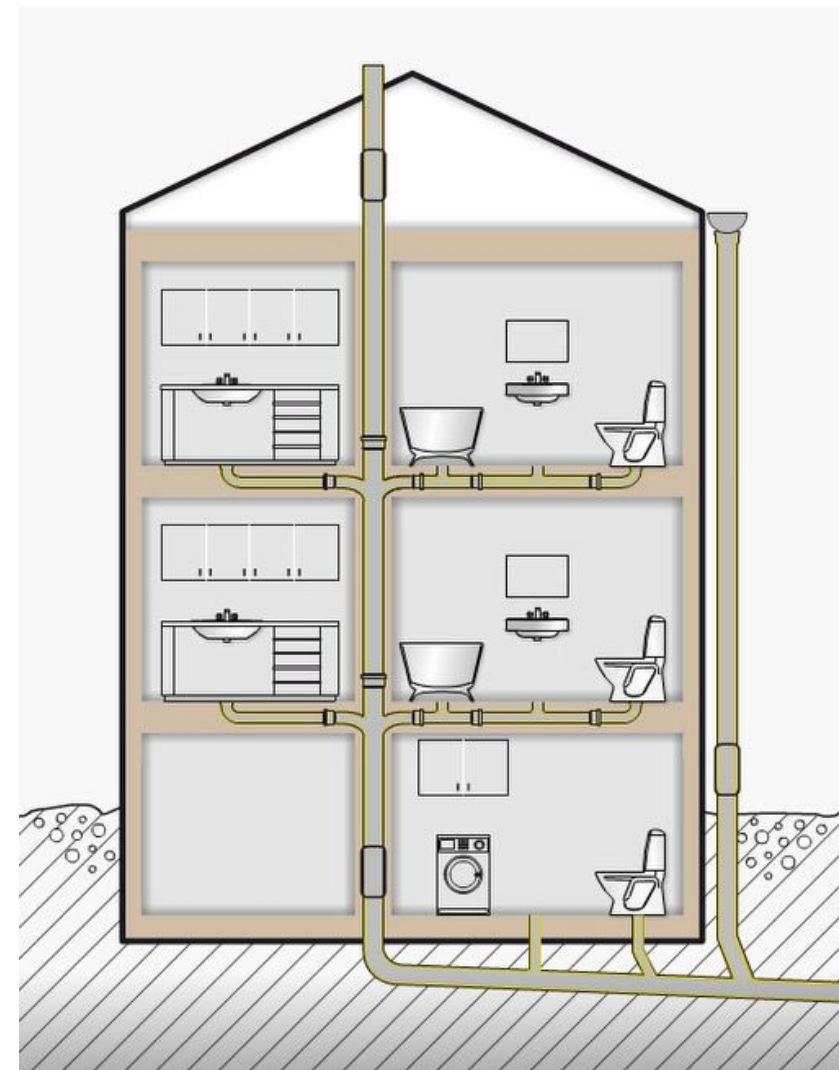
Johan Danielsson – Projektledare Arsenalen

Kvällens agenda

- Vad är ett stambyte? Och varför gör vi det?
- Projektprocessen – Vad händer nu?
- Åtgärder i lägenheten
- Genomförande – Vad händer under ett stambyte?
- Projektekonomi och avgift
- Frågor?

Vad är ett stambyte?

- "Stam" är en benämning på en byggnads större ledningar, även kallade rörstam.
- Vid ett stambyte byts avlopps- och tappvattenledningar ut i huset, både vertikala och horisontella.
- Samtliga badrum rivs och renoveras
- I köket byts horisontella rören, inredningen behålls vanligtvis
- Eventuellt byts samlingsledning i källare/bottenplatta
- En byggnads övriga tekniska system byts efter behov

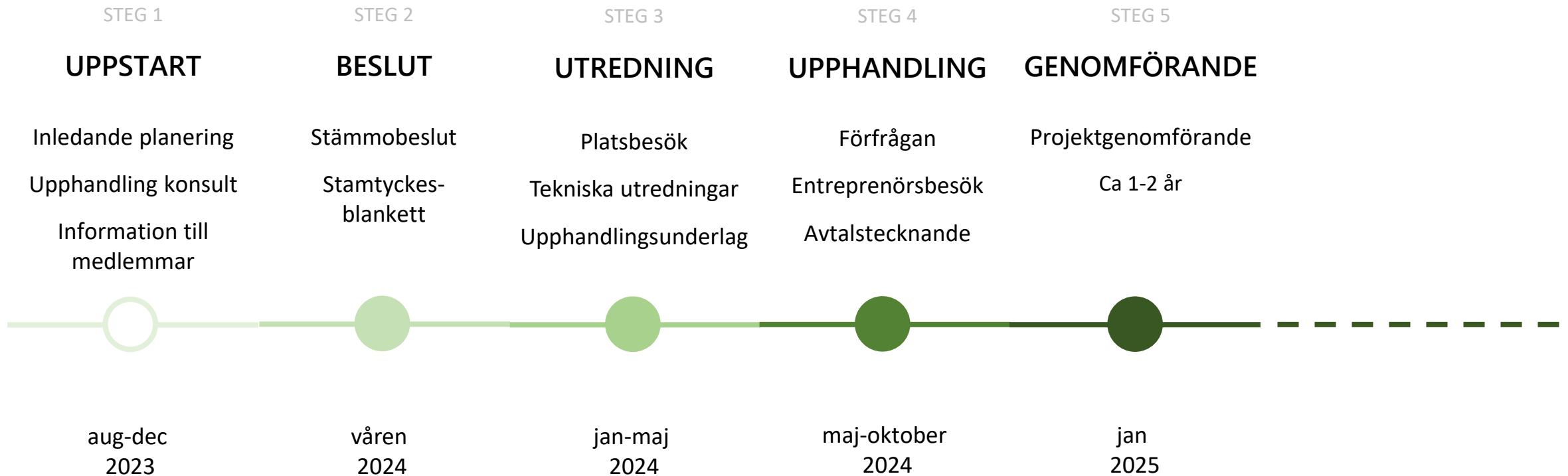


Varför behöver vi göra ett stambyte?

- Rörstammar håller i ca 40-50 år och vi börjar närma oss slutet på deras tekniska livslängd
- Föreningen har haft ett antal kostsamma vattenskador och de blir bara fler och fler
- Kostnaden för att försäkra huset blir mycket hög pga av alla vattenskador
- Önskan från medlemmar att få moderna badrum



Stambytesprocess



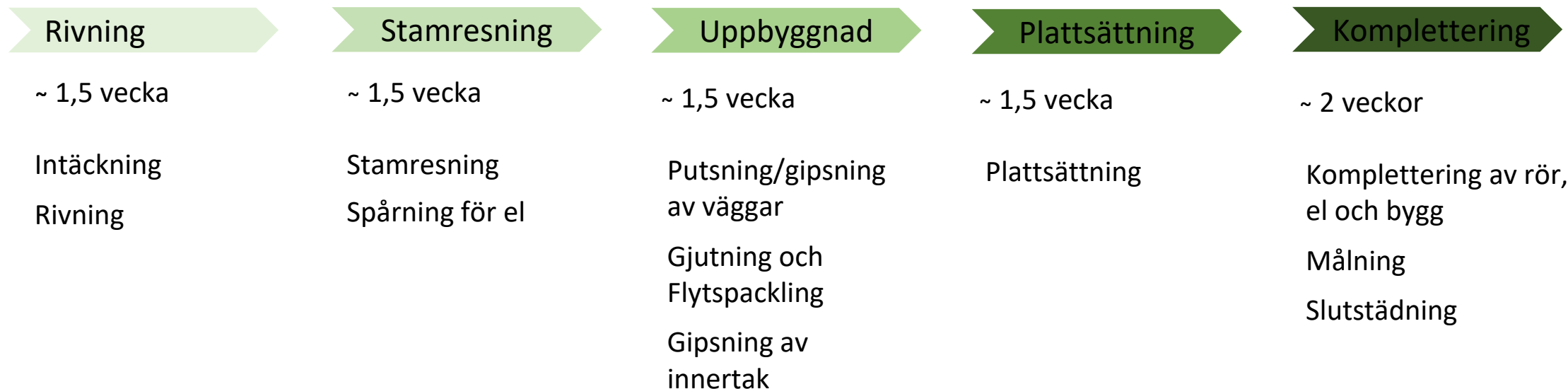
Preliminära åtgärder i lägenheten

- Avlopps- och tappvattenledningar byts och nya dras upp i rörslitsar och in i badrum och kök
- Byte av golvbrunn och avloppsgroda
- Badrummen rivs ut
 - Nytt tätskikt
 - Nytt kakel och klinker
 - Nya blandare
 - Nytt sanitetsporcelain (toalett, handfat mm)
 - Ny inredning (spegel, kommod osv)
- I köket byts horisontella rören, inredningen behålls
- Exakt vilka åtgärder som kommer genomföras kommer kommande utredning ge svar på



Vad händer under ett stambyte?

Totalt ca 8 veckor per stam



Egna val och kvarboende

- En **grundstandard** kommer erbjudas samtliga brf-innehavare
- Brf-innehavare kommer kunna göra egna val i lägenheten såsom, kakel, sakvaror badkar/dusch, blandare, spegel mm
- Det går att bo kvar i lägenheten under hela stambytet
 - Toaletter och duschutrymmen kommer anordnas i eller i anslutning till huset
 - Tappvatten och utslagsvask i trapphuset

Projektekonomi och avgift

- Beslut om standard i badrum och totala åtgärder i stambytet kommer att avgöra total projektkostnad
- Kostnaden för projektet, föreningens ekonomi och andra parametrar som ränteläge och övrigt underhållsbehov kommer att avgöra storleken på en kommande avgiftshöjning
- Projektet kommer finansieras via försäljning av nybyggd lägenhet samt upptagning av nya lån



An aerial photograph of a residential courtyard. The courtyard is surrounded by multi-story apartment buildings with balconies. In the center, there is a playground with a red slide and a wooden structure. There are several trees with yellow and orange autumn leaves. The word "FRÅGOR?" is overlaid in large black letters in the center of the image.

FRÅGOR?